

KONAMI

ポップンミュージックをもっと楽しむわくわくマガジン

pop'n music MAGAZINE

ポップンミュージックマガジン

2号

村井聖夜アルバム

plug+program

コナミスタイル 特典

オリジナルブックレット



「plug+program」特集

村井聖夜スペシャル インタビュー

COMIC



好評連載!

ポップンミュージック
「わくわくポップンマンガ!」

COMIC



リズムで聴え!

ポップンミュージック
「はっちゃん!音丸」

SPECIAL

ポップンがもっと楽しくなる
新曲譜面大公開
ポップンファッションチェック
ポップンクロスワード

村井 聖夜

まずは、ご自身がデザインなさったという、CDジャケットについてお聞かせください。

ジャケットを閉じたとき、表にくる部分が「聖」の字になっていて、開いてみると「村井聖夜」になっています。でも、CDサイズだと一部しか見えないので、あえて文字として読めないようにデザインしてあります。

→ **ブログ**によれば、当初「夜」の字の点が抜けていたとか。

そうなんですよ（笑）。ビックリしましたよ、かれこれ十年、今までここに点なんて書いたことなくて。それで、あわてて点の部分に三角を足しておきました。

そして、このジャケットを開いて裏返すと、歌詞と共にキーボードを弾く右手が出てきます。この

手のシルエットは、このために自分の右手を撮影して加工した唯一の体の一部です（笑）。

ジャケットの表裏、ケース内、ディスク本体、帯も含めて、すべてのデザインは相互に連鎖しながらどこかで繋がっていて、トータルでひとつの作品というつもりで作りました。

→ **相当、気合が入っていますよね**。
そうですね。こういう話はなかなかないと思っていたもので。

→ **今回アルバム制作のお話が来たときには、「意外」という感じだったのでしょうか？**

2007年に、ミニアルバム「cosmos」を出したばかりなので、しばらくの私の順番はこないだろうと思っていました（笑）。さらにさかのほれば、2002年

にも「natural bear&kyommy+seiyal」名義でアルバムを出していますから、実はこのアルバムは3枚目なんですよね。

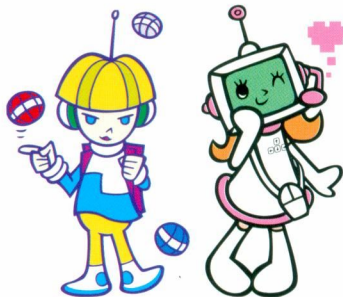
→ **以前出したアルバムと比べて、違った作り方をしてみたという部分はありますか？**

スタンスとしてはあまり変わっていませんが、今回は「監督する自分」と「演じる自分」に分けて考えています。漢字表記の「村井聖夜」は、これまで通りの音楽をプロデュースを手掛ける人間であり、「seiyal+night」という架空のアーティストを、他のアーティストをプロデュースするときと同じように、客観的にコントロールしていこう、というのがこのアルバムを作るにあたって肝に銘じた部分ですな。

★ARTIST PROFILE★

村井 聖夜（むらい せいや）

5歳よりピアノを習い始め、シンセサイザーやコンピューターミュージックの道に進む。その後、様々な経験を積んでコナミに入社。家庭用ゲームのBGMやイメージソングを手がけるようになり、現在はポップンシリーズを中心とした「BEMANI」サウンドの制作に携わる。



ファーストアルバム「pump+pro. 04em」を世に送り出した、「村井聖夜」さんに、CDの聞き所をたっぷり語ってもらったよ！

これまで、いろんな名義に切り替えて作ってきた曲を「seyya-murai」名義でくくったらどうなるか、どんなアレンジに変わるかを試したかったんです。あまりはつきりしていない「seyya-murai」というパーソナリティをこのアルバムの中で明確にして、今後の自分を見つめ直す感じてですね。



— 今回の12曲の選曲についてお聞かせください。

今まで作った曲の中で、今の気分ですぐに気に入っている曲を選んで入れました。半分ぐらいはすぐに決まったのですが、残り半分はネット上で情報公開して以降に、ポッパーさんのブログや掲示板などを徘徊して書き込まれた意見を取り入れたりもしましたね。

— ブログのメッセージやアンケートも重要ですかね。

私もネットホリックなので、ときどき自分の名前や曲名で検索をかけたりにしています(笑)。アルバムを作る作らないに限らず、日頃からネットで引っかかる情報は参考にさせていただいてますよ。もし、みなさんのホームページにコナミドメインの足跡がついていたら、きつと私ですね(笑)。

— そのせいか、幅広い選曲になっている印象を受けましたね。

おかげさまで長くやってきた仕事ですから。一度これまでの成果に区切りをつけたいなと思って、過去の作品も含めてバランスよく収録しました。なので「BEMANI」以前の仕事から選んだ曲もあります。「村井聖夜」の名前が認知されたのは、この「フィネルの宇宙服」でしたからね。また、「みつめてナイト」も自分ではすく

気に入っているゲームですし、「キーボードマニア」についても、当時から楽曲の評価がとも高かったので、「忘れてないよ」というアピールとしても入れなくちゃと思いました。

— それでは、今回収録されている曲について解説をお願いします。

● 龍舞〜DRAGON DANCE〜

Revision-4

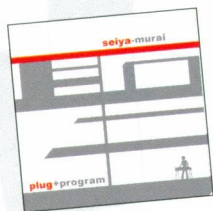
この曲は、ポップン5でリリースして、ポップン7でRevision2に改良、4年前にNHKホールでライブをしたときには、さらにライブ感を増してRevision-3が出ました。そして今回は民族系からテクノ系へと衣替えしています。

● 01ANGEL

以前は音声合成ボーカルのALTが歌っていたのですが、そのボーカルがコナミの歌姫であるSanaに代わりました。そこで、最初に

MUSIC LIST

「plug+program」



No.	楽曲名	初出
01	龍舞~DRAGON DANCE~Revision-4	ポップンミュージック 5
02	O/1 ANGEL	ポップンミュージック 8
03	EFFECT	ポップンミュージック 16 PARTY)
04	BEAT PALETTE	NEW SONG!!
05	Leaving...	beatmania!DX 13 DistorteD
06	SCI-FI	ポップンミュージック 10
07	フィネルの宇宙服	ときめきメモリアル
08	Beyond the Ocean	キーボードマニア2ndMix
09	Unit	NEW SONG!!
10	Mermaid Wave	みつめてナイト「悪いは波のように」
11	GET SONG	NEW SONG!!
12	Space Dog -ALT mode	ポップンミュージック 11

彼女の歌声素材を録音してから再編集して、SMP版音声合成ボイカル、通称「さなるいど」を作りました。出来上がってみて、想像以上に歌声がロポロポしてるので満足してます。是非これを某人気音声合成ソフトにして発売してほしいですね(笑)。

●EFFECT

ポップン16でゲーム用の曲として制作したときに、サントラを想定してロングヴァージョンの準備をしかけていた曲なんです。でもその頃、ちょうどこのアルバムのお話もいたっていたので、アレンジの方向性からするとアルバムに収録した方がいいかなと。ちなみに、この中で使っている音の一部は、趣味で自作しているソフトシンセを使っています。

●Leaving...

これは、ポップンチームのデザイナーであるemyの歌声が相まって、個人的にもかなり気に入っている曲です。

ゲームで出したときは、もう少し濃厚なオーケストラ系の音色がいっぱい入っていてサウンドをまとめるのが難しかったのですが、今回はアルバムのイメージに合わせるでそれらを全部シンセに変えたことで、パワーは失わずにスッキリと聴けるサウンドになりました。大満足な仕上げですね。

●SCHI

4年前、NHKホールでのポップンライブのときにロングを作っていたのですが、結局これまでライブDVD以外ではどこにも音源を残していなかったロングヴァージョンです。ネット上でも「これをちゃんと聴きたい!」という声をたくさん見かけた曲でもありません。当時作った音色があまりよくなかったので、楽器の音は全部録りなおしています。

●フィネルの宇宙服

こちらもSanaさんがボーカルを担当していますので、イメージはずいぶん変わると思います。か

れこれ12年くらい前になりますか(笑)。当時「ときめきメモリアル」にハマっていた人と、昔のことは知らずに「BEMANI」から私の音楽を聴いてくれてる人を結びつける象徴みたいな意識で聴いてもらえると嬉しいですね。

●Beyond the Ocean

曲始まりの部分からの構成はちょっと変えてありますが、原曲の持つイメージを崩さないように、アレンジはあまり大きく変えていません。もちろん音色は全部作り直しますが、当時からまだロングヴァージョンは作っていなかったの、それを今やっとな実現したという感じですね。

●Mermaid Wave

10年くらい前にメインBGMの制作を担当したゲーム「みつめてナイト」で作った曲です。悲しい境遇にある人魚にあてられたテーマで、海がイメージなのでゆったりとしたリズムで流れていきます。アナログシンセが表現する、

海に漂うような柔らかさを感じてもらえたらと思います。

●Space Dog - ALT mode

おそらくここ数年では、私の作った曲の中でも支持が多い曲かもしれないですね。やはりアルバム化にあたっては外せません。

原曲はSanaさんが歌ってくれましたが、彼女が「01/TANGEL」を歌ったので、取りかえっとしてこちらはALTが歌っています。アレンジの部分はだいぶ変えていますけれど、ALTの歌声と混ぜると結構合うんですね。

—続いて、新曲についてお聞きしてもよろしいでしょうか?

●BEAT PALETTE

この曲は、80年代に流行った、多重録音という手法で作ってあります。この手法で作られたものって、後戻りできないんですよ。録音してふたつある音をひとつにミックスしたらもう分離できないので、最終形がどういう形になって

いか、作っているときには分らないんです。この曲ではあえてそんな前時代的な制作手法をボリースーとして作っています(笑)。

思いついたフレーズをどんどん重ねてみて、しっくりきたら録音する。そして、決めたら後戻りはしない。そうしてできた曲がこれです。若い人たちにこのマニアックな意向を理解してもらえるか、冒険でもある曲ですね。

●Unit

最初にこの曲のデモを作ったのは10年くらい前で、当時買った最新のシンセで、どんな曲が作れるかなあと試しに作った曲なんです。その曲を改めて耳コピしながら作り直しました。アレンジもほぼ元のまま、その頃に傾倒していた、退廃的近未来世界とかサイバーパンクのイメージです。

ちなみに、小さな粒が生まれて集まって、そしてまた散って消え

ていくイメージがタイトルの由来になっています。

●GEO SONG

これも10年くらい前に作曲した曲です……今回そんなのばかりですね(笑)。いや、それだけ思い入れの強かった曲を持ってきたんです。

これは海外に赴任することになった会社の同僚に、仲間内でCDを作って贈ろうという企画があったときに書いた曲です。自分でもかなり気に入っていたので、ゲーム用に放出することもなく、長く懐にストックしていました。ただ、ある時サビの一部が意識せず自分の好きだった曲と似かよっていたことに気付いたので、サビだけそれに見合うメロディに作り直してあります。

—曲順については、何か意識された点などありますか？

気持ちの針が右にふれたところ

から、急に左に引き戻すようなことはしたくないので、大きな流れでひとつのヤマを越える感じでまとめています。前半「龍舞」で盛り上げていって、「フィフネルの宇宙服」から落ち着いていく、という感じですね。

—最後に、CDを購入してくれたい方へメッセージをお願いします。

こうして生まれた音楽は、聞いてもらってみなさんに喜んでもらうこそ価値あるものだと思います。聴いてもらった上で好き嫌いを語ってもらうのは自由だし嬉しいことなので、その分みなさんの声には敏感です。無反応だと良いのか悪いのか分からないですからね。もし気に入ってもらえたのなら、「これが好きだー」って、声を大にして言ってくれると嬉しいですよ(笑)。

—ありがとうございました。

※1 「みつめてナイト」

1998年にコナミから発売された恋愛シミュレーションゲーム。村井聖夜氏は、メインBGMの作曲を担当。

※2 NHKホールでのライブ

2004年5月9日に行われた、「ポップンミュージックアーティスト大集合!4」のこと。今回のCDに収録された「龍舞」や「S.O.S」なども、ここで演奏された。

※3 「ときめきメモリアル」

1994年に発売された恋愛シミュレーションゲーム。様々なハードに移植され、10年以上経過した今でも、根強い人気を誇る。

※4 多重録音

1980年代に流行った録音方法。カセットテープなどを使い、最初に作った音の上から更に音を重ねて曲を作っていく手法のこと。





この曲は村井聖夜さんが、海外に赴任することになった会社の同僚に贈った曲なんだよ。村井聖夜さんの個人ホームページでBGMとして流していたらしいから、聞いたことがある人がいるかもしれないね。



Ac. Piano



あの曲をピアノでプレイ!!

GEO SONG

今回の「ポプマガ」のために、村井聖夜さんがピアノ用の楽譜を起こしてくれたよ！ 楽器を持っている人はぜひとも弾いてみてね！

Andante

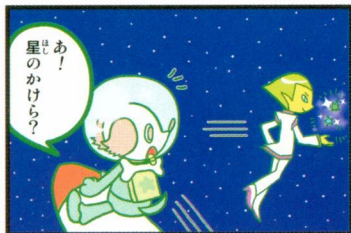
composed by Seiya Murai

Ac Piano

NEW!

探石所

ほっけ 伯珪



登場人物



Sergei
セルゲイ



stella
ステラ



photon
フォトン



pop'n music
わくわく！
ポップンマンガ

出張版

携帯サイト「週刊コナミ」で大人気連載中の4コママンガが「ポプマガ」にやってきたよ。なんと「ポプマガ」だけの新作マンガが1本と、「週刊コナミ」に掲載されたマンガのカラーバージョンが2本も読めちゃう！さらに、下にあるQRコードを使えば、ケータイで、別の新作4コママンガがもう1本読めるんだ！もっと読みたい人は「週刊コナミ」も見てね♪



携帯で新作がもう1本読めるよ!

「ポプマガ」2号読者だけの特典として、新作の4コママンガがもう1本用意されているんだ！携帯電話で下のQRコードからアクセスすると、読むことができるよ！もちろん無料で読めるから、是非アクセスしてみてね!



特設サイトへ
今すぐアクセス!

i-mode: FOMA90Xi, FOMA70Xiシリーズ
EZweb: CDMA 1X/WIN
Yahoo!ケータイ: 3G

本サービスは、2009年12月24日までの予定です。

QRコードは東デンソーウェブの登録商標です。



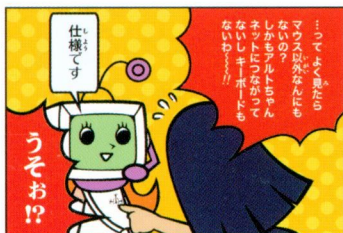
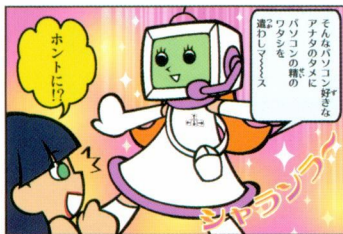
「週刊コナミ」でもっと読めるよ!

「pop'n music」の4コママンガをもっと読みたい! という人は、「週刊コナミ」にアクセスしてみよう。「週刊コナミ」はコナミの人気コンテンツを題材にした描き下ろしコミックや小説が、月額315円(税込)で読める、お得な携帯サイトだよ。

「週刊コナミ」トップはこちら

<http://w573.jp/>

通信料金は別途発生致します。
お客様が使用された通信料金については、当社は一切責任を負いません。
一部の機種では見られない場合があります。また、内容が変更される場合があります。



登場人物



May-Fa

メイ・ファ



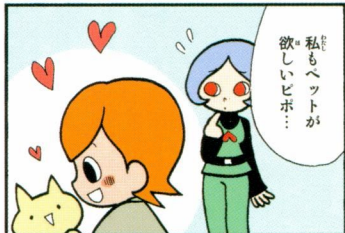
ALT

アルト



Li-Na

リナ



登場人物



Kelly

ケリー



Sergei

セルゲイ



ししゃも



サトウさん



あのコの衣装をチェック！
ポップンファッションチェック

★ Check Point!

大きめのピアスがポイント。メイクにも気合が入っていて、カッコいい系に仕上がっているわね。



★ Check Point!

黒いチョーカーときわどい衣装に、ドキドキしっぱなしの男の子ポッパーが多いらしいのよ。



No.01 LENA

ずいぶんとスレンダーな子ね。長い黒髪と白い肌がステキよ。



No.02 PEPPER

彼、上半身ハダカなのかしら。ネクタイは紳士のたしなみっていうケド……。

★ Check Point!

小さめの帽子で、さりげないオシャレを演出しているわ。それにしても、よく落ちないわね。



★ Check Point!

彼、身長にコンプレックスがあるようね。よく見るとシークレットシューズで結構底上げしているわ。



No.03 TSURARA

ブーツとコートの組み合わせがイイ感じね。ピンクがかわいいわ。



★ Check Point!

とってもキュートなツインテール。もしかすると、あこがれのあの人の髪型(?)に合わせているのかしら?



★ Check Point!

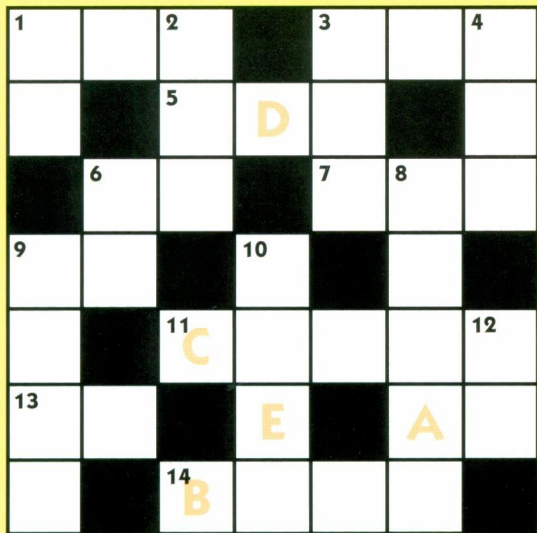
ちょっと短めのチェック柄スカートで、愛しのあの人を悩殺ね。他の衣装とのバランスもバッチリ!

ここでは、私とクリーミーが、今までに登場したポップンキャラクターのファッションについて語らばいね。





ぜんぶわかるかな？ ポップン クロスワード



答えはコチラ！

A N B C D E ス



マスの中には、ポップンキャラの名前が入るよ。タテとヨコのヒントを頼りに、マスを埋めてみよう。
みんなの名前かわかるかな？



名前は全部わかったかな？ みんなで答え合わせしてみてね。解答は、「ポプマガ」3号で掲載予定だよ。お楽しみに！





美しいだなんて
そんな……

あ……



お許し
ください

キラ

美しい
レディ



閻刻団の
桐崎と
申します



申し遅れ
ました



ポータブル
ポップン……
じゃあ
あなたも？

ああ、
これですか



な、なんて
大きな声だ

だが、
そこもまた
魅力的です



くあつ



閻刻……

以後
お見知り
おきを



音丸
助けて！



ぼえみが
バカ声を
出すのは

俺に助けて
ほしいとき
だけなんだ



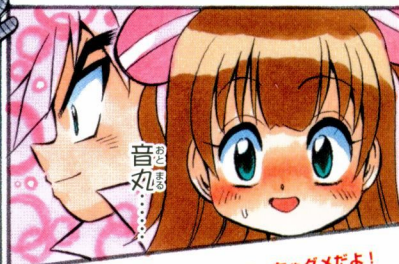
待たせたな
閻刻団!
俺と勝負だ!!

いいでしょう
しかし、よく
あの距離で
状況が分かり
ましたね



リスミング
パワードアーム
装着!

フ……、まあ
いいでしょう



音丸……

みんなはこんな道具使っちゃダメだよ!



先ほどの、レディの
バカ声の原因か!?

うっ
耳鳴り
が!?



ゲーム
スタートです!

私の、この
偉大な発明品の
スピードに
かないますか!?

スピードなら
俺も負けねえぞ！

曲が聴き
づらーい！

秘技
その2

リズム
タイフーン！！

みんなはマネしないでね！

私の
完敗です

体を高速回転
させて、リズムを
奏でるとは……
すごい必殺技です

はぁん

よっしゃあ！
闇刻団に
2連勝！！

しかし、
闇刻団には
君よりもっと
スゴい技を持つ
者がいます

気をつけ
たまえ……
では

……つて、
よく考えてみれば、
私は君に敗れた
のではなく

美しいレディの
バカ声に敗れた
だけでは……

も、もう一度
勝負です！

おう！
受けて
立つぜ！！

どうでも
いいけど
バカ声って
言うな〜！

次回に続く！

※この作品はフィクションです。実在の人物・団体等とは一切関係ありません。



12星座占い

あなたの運勢を占う!

2008 2009
12/24 2/13

自分の星座をチェックして、今月の運勢を確認しよう。運氣やポップンのテクニクがアップするおまじないも試してみてね。

♏ おひつじ座 ♏

金運

恋愛運

仕事運

総合運

2Pカラーのキャラクターを使ってみよう。

♏ おうし座 ♏

金運

恋愛運

仕事運

総合運

ちょっと速くのゲーセンでポップンをプレイ!

♊ ふたご座 ♊

金運

恋愛運

仕事運

総合運

出かける前にe-AMUSEMENT PASSを確認!

♋ かに座 ♋

金運

恋愛運

仕事運

総合運

ポップンを連続で3回プレイするとGOOD。

♋ しし座 ♋

金運

恋愛運

仕事運

総合運

お出かけの際は、携帯を置き忘れないようにね。

♋ おとめ座 ♋

金運

恋愛運

仕事運

総合運

友達を2人以上誘ってからゲーセンに行こう。

♋ てんびん座 ♋

金運

恋愛運

仕事運

総合運

好きなキャラの名前を3回唱えてからプレイ!

♋ さそり座 ♋

金運

恋愛運

仕事運

総合運

村井聖夜さんの曲を選んでチャレンジだよ。

♋ いて座 ♋

金運

恋愛運

仕事運

総合運

ポップ君カラーの服を着てでかけよう。

♋ やぎ座 ♋

金運

恋愛運

仕事運

総合運

絶好調! 普段どおりポップンをプレイしてOK!!

♋ みずがめ座 ♋

金運

恋愛運

仕事運

総合運

アルバムを聴いて、心を落ち着かせよう!

♋ うお座 ♋

金運

恋愛運

仕事運

総合運

ポップンで遊ぶ前に、財布の中身を要チェック!

クリスマスプレゼントといえど?



3号予告☆☆



子供の頃、サンタじやなきゃ無理だろ、というプレゼントが。父ちゃん頑張りすぎ(村)

誕生日が12月なのでプレゼントをクリスマスと一緒にされがちなのよね~(Sana)

イルミネーション♪ 街がロマンチック色になっていーよね!(Saori)

赤と緑のラッピングを見ると、中身関係なくテンションあがります!(ちよーさん)

ご近所からいただいたケーキの山。ホールで8個は食べきれず、さらにご近所へ(KOG)

あげるのももらうのも嬉しいですが、売るのは大変。ご苦勞様です(Bee.B)

特集

次回の「ポップマガ」3号は、「pop'n music Cafe music selection」の特典なんだ! リラックスしすぎて、スゴい情報が飛び出すかも!? スペシャル企画も盛りだくださんだよ!

ついに登場!
pop'n music 17 THE MOVIE

あのキャラが浮かび上がる?
ポップンピクチャーパズル

あのキャラを探せ!
ポップンかくれんぼ

