

KONAMI

ポップンミュージックをもっと楽しむわくわくマガジン

# pop'n music MAGAZINE

ポップンミュージックマガジン

「ポップンミュージック  
リクエストベスト!!」

★ コナミスタイル 特典  
★ オリジナルブックレット

1号



「ポップンミュージック リクエストベスト!!」特集

## スペシャル 座談会!!

wac  
TOMOSUKE  
村井聖夜



COMIC

ここでしか読めない新作掲載!

ポップンミュージック  
「わくわくポップンマンガ!!」  
出張版



COMIC

熱血新連載!!

ポップンミュージック  
「はっちゃけ音丸」

SPECIAL

ポップンがもっと楽しくなる

ポップン検定  
ポップンアンケート  
ポップンチャート診断



『ポップンミュージック リクエストベスト!』

# スペシャル座談会

—まずはどういった経緯でこのCDを制作することになったのでしょうか。

**masaru**…以前から「ベストアルバムを作ろう」って話があった、「全国のポップバーさんたちとみんなで盛り上げていきたいね」っていうのが発端でした。

—今回収録された曲の中でリクエスト1位の曲はどれでしょうか?  
**wac**…「Little Rock Overture」でした。とにかく、ポップン15と16の曲が多かったです。

**村井聖夜**…サントラにも入れられなかったからね。曲自体がまだ世に出てなかったし。

**saori**…サントラの収録時間もかなりギリギリでしたからね。

**wac**…あつは「Sorrows」と

「Ehose」。この3つが上位3曲でしたね。

**saori**…そういえば、ジャンル名とか曲名がゴチャゴチャに混ぜていたので、全部さびさんがソートしたんですね。

**wac**…全部人力でソートしたんで、すごく大変でしたよ。

—意外にも票が入った、というような曲はありましたか?

**wac**…すでにロングバージョンがある曲をまた入れてほしいっていうのも、結構ありました。

**村井聖夜**…みなさん、好きなものを挙げている感じでしたな。

**wac**…アーティスト名だけってのも結構多かったんですよ。「あさき」としか書いてないのとか。

**村井聖夜**…「猫叉の何か」としか書いてないのもあったよね(笑)。

**wac**…あつたねえ。あと、サイバーシリーズをくっつけてくださったのも多かったです。

**masaru**…それって、新曲希望になりませんか?

—同(笑)。

—それらを集計したうえで、それぞれのコンポーザーにロング化するよう依頼したのですか?

**wac**…そうですね。リクエスト上位の曲のなかから、全体のバランスも考えつつ選んだ感じですよ。

—ちなみに、曲順についてはどうかが決めたんですか?

**wac**…最終的には僕が決めました。これはかなり悩んだ分、理にかなった曲順になっているはずですよ。すべての場所に意味があります。星空ゾーン(笑)とか。

**shio**…この部分、そんな縛り

今回は、CDの制作に関わった人たちを集まってもらって、制作中のおもしろエピソードや制作秘話なんかを大いに語ってもらったよ!



座談会の参加者はこちら!!

## SOUND DIRECTOR

サウンドディレクター: wac

ポップンミュージックのサウンドディレクションを担当。マンガ雑誌でいえば、作家を担当する編集(本人談)。

## CD DIRECTOR

CDディレクター: saori

ビートマニアシリーズのCD制作を担当。ほぼ全機種のサントラを手がける。



があったんだ。イラストを描いていて、星が多いとは思ってたけど。  
**Wac**…そこで、天の川から運河に繋がって、運河の次に「Angel」になって、もはや連想ゲームですね。あと、インスト3曲の配置は特に難しかったです。特に「[3][3]」とか、結局最後はピアノ5台だから5曲目だっってことにしちゃいました。すみません(笑)。

―なるほど。他の曲も同様に？

**Wac**…最初「Soul On Fire」が前口上っぽい曲なので、1曲目にしようと思ってたんです。でも、「Echoes」がどこに置いてても存在感が特殊だったので、猫又さんから聞いた「音が産まれる」ってイメージを思い出して、最初に持ってきました。なので1曲目とか0曲目のつもりです。そして、「Soul On Fire」から2度目の始まりになって、ファイアーとききた次はバズーカだろみたいな。

一同…(笑)。

**Wac**…イラストも「Sorrow」にしようか迷ってたんですが、悲しみのままで終わるよりも、希望を持たせようということで「Little Rock Overture」にしました。

**村井聖夜**…「Sorrow」で終わりだったら、気分的に年越せなくなっちゃう(笑)。



―曲の話を通りしたところで、パッケージの仕様についても伺いたいのですが。

**Saori**…ポップンのCDは見

て楽しい仕様がが多いので、毎回、shioさんたちからアイデアを頂いて作っています。

**shio**…今回はCDデザインさんとがんばりましたよ。コナミスタイル限定なので、せめてその分凝ったことをしたいなあ。

今回はCDのケースのプラスチックの色からオリジナルで作成しています。何色にするかで悩みましたが、ポップンの筐体の色と同じ黄色に決めました。付録のシールを自分で貼ってカスタマイズできるようにになっているので、世界に1つだけのオリジナルデザインを作ってください。

―どのシールをどこに貼るか、センスが試されますね。

**shio**…そうですね。ホームページに完成版をアップしてくれたりと嬉しいですね(笑)。あと、今回は本ではなくばらばらに、1曲につき1枚のカードにしてあ

#### SOUND DIRECTOR

サウンドディレクター：村井聖夜

ポップン4から継続して参加し、楽曲を提供。BEMANIに関わる以前から、多くの楽曲を発表している。



#### SOUND DIRECTOR

サウンドディレクター：TOMOSUKE

ポップンミュージックシリーズの作曲を中心に、最近では声優にも楽曲を提供。活動の場を広げている。

#### GRAPHIC DESIGNER

グラフィックデザイナー：shio

ポップンシリーズのキャラクターデザインを担当。今回のCDデザインも手がける。



#### POP'N MUSIC DIRECTOR

ポップンミュージックディレクター：masaru

アーケード版ポップンの制作ディレクションを担当。関連グッズの監修も手がける。



ります。みんなのリクエストによるアルバムなので……」どの曲も「一番だ」と全部シングルリリースのイメージで仕上げました。あまりに時間がないので軽くまとめるつもりだったのですが、結局楽しくて最後までやってしまいました。14曲分の色のバランスを考えるのがちょっと大変でしたが、どれもお気に入りです。

—今回のCDで、みなさんが気に入っている曲を伺ってもよろしいでしょうか？

**TOMOSUKE**.. やっぱり、「Soul On Fire」かな。今の状況を考えて、アツかった。頑張ろうって。前向きなのがいい。

**wac**.. あれはテンション上がったね。あと「Break on Through」もカッコいいです。収録に立ち会ったんで思い入れありますね。

**TOMOSUKE**.. 「ネガイゴト」の歌詞は、あのネチっさが逆に良かった(笑)。

**wac**.. 「ネガイゴト」の歌詞は面白かったです。早く結論いけて(笑)。あとは、「白いとび羽根」もいいよね。

**村井聖夜**.. ゲームで出たときから気に入っていたんですよ。

**wac**.. 「実は俺も好きだったんだよ」というポッパーさんが多い曲でしたね。

**TOMOSUKE**.. アレンジは印象派っぽいけれど、メロディ自体は親しみやすい感じですよ。

**村井聖夜**.. 静かな部屋とか車の中で聞くと、ほっこりした感じになれる曲だよ。

**wac**.. いいですね。暗い場所です聞くと、かなり合う曲ですね。

—今回のCDに、個人的に入れたかった曲などはありますか？

**wac**.. ひのでさんの「オオミンカ」ですね。票も結構多かったし発売も年末だし。僕もバックコーラスをやりましたかったです。

**村井聖夜**.. 私の入りたい曲は、ア

ルバム「plug+program」のほうに収録してあります。「ffff」も候補には入っていましたが、その中ではちょっと異質だったので……こちらのアルバムに出張してもらった形ですね。

**TOMOSUKE**.. ほかのアーティストさんの曲はいっぱいあります。あさきとかDes・LOWとかTEBRAとか……その辺も入れたかったですね。

**wac**.. そうですね。今回入らなかったアーティストさんには別の機会があるといいなあと。

—今回収録した曲で、新しくなった部分やファンに聞いてほしいポイントはどこですか？

**wac**.. 劇的に変わっているのは「CURUS」ですね。完全にバンドサウンドになっています。

**村井聖夜**.. 「Canal Grande」も結構変わっていますよね。中盤の怒涛の展開がすごかった。これは、みんな好きなんじゃないかな。

**MUSIC LIST**  
「ポップンミュージック  
リクエストベスト！」



No.	楽曲名	アーティスト名	初出
01	Echoes	猫又Master	PM 16 (AC)
02	Soul On Fire	L.E.D.-G VS GUHROOVY fw NO+CHIN	PM 15 (AC)
03	LOVE☆BA☆ZOOKA!	DJ YOSHITAKA feat.ななっち	PM 16 (AC)
04	In The Ruins	good-cool feat.CHICO	PM 15 (AC)
05	fffff	Five Hammer	PM 13 (AC)
06	Break on Through	REUNION	PM 14 (AC)
07	ネガイゴト	肥塚良彦	PM 15 (AC)
08	白いとび羽根	ミシュカ	PM 12 (AC)
09	Canal Grande	Q-Mex	PM 15 (AC)
10	Angel Fish	ToMo K.	PM 9 (CS)
11	MOON-EXTENDED-	dj TAKA feat.Erika Mochizuki	PM 13 (AC)
12	CURUS MH/D	D-crew	PM 12 (AC)
13	Sorrows	Asako Yoshihiro	PM 16 (AC)
14	Little Rock Overture	感星計画	PM 16 (AC)

**Wac**.. あれはロングにするのが大変とっていただけに、すごく頑張ってくれましたね。「Angel [E.S.]」も歌いなおして大人っぽくなりました。あとOta2さんにアレンジをお願いできて嬉しかったです。

**TOMOSUKE**.. 「LOVE☆BA☆ZOOKAI」はあのベルがいいですね。

**Wac**.. 「MOON」もイントロから歌に入る展開がすごく好き。

**TOMOSUKE**.. あと、猫又さんの「Echoes」の音響が、かなりいいんですよ。

**Wac**.. そうそう、他の曲が追いつけないんですよ。1個1個の音のはっきり聞こえるのに、破綻していないのがすごい。

— ちなみに、「自身の曲で聞いてほしいポイントありますか？」

**TOMOSUKE**.. この曲に関しては、ゲームバージョンよりも、

静かな部分と激しい部分の差を広げたようなイメージに仕上がっています。暗いというか退廃的というか。バックグラウンドが強くて、歌詞を足すのが難しいと思っていました。でも、Yoshihiroさんが逆にやる気を出してくれて、すごい速さでいい歌詞を書いてくれました。

— 村井さんは？

**村井聖夜**.. 私のほうは、5分にするにあたって「うるさくないかな？」という心配がありました。あえてゲーム用の曲として作曲しましたので、ちょっと音がゴチャゴチャしています。前半はほぼゲームと同じですが、2番以降はさらに難しくなっています。

— Wacさんは？

**Wac**.. もともと僕も作詞の方もロングを考えてなかったんで、「無理だよー」って（笑）。無理やり構成を考えたら、ギターの方が

らも理解できないって嘆かれました（笑）。あと、ゲームだと、爽快感を考えて「じゃかじゃん」って終わってるんですが、ロングではフェードアウトで終わったのがよかったですね。CDの最後にフェードアウトで終わるの好きなんです。あとは、Sanaさんにもコーラスしてもらえたのがよかったです。ちなみに、ヘタっぴに聞こえるところは僕の声です（笑）。

— 最後に、このCDを購入してくれた方々にメッセージをお願いします。

**TOMOSUKE**.. メリークリスマス！

**Wac**.. 「リクエストベスト」に投票してくれてありがとう。

**村井聖夜**.. 「plug-program」と「ポプマガ」の2号もヨロシクね。— ありがとうございました。

※1 サイバーシリーズ  
メドレー曲「miracle4」から派生した、ジャンル名に「サイバー」がつく楽曲の通称。サイバーアラビアンやサイバーフラメンコなど。

※2 星空ゾーン  
今回のCDでWac氏が配置した、夜空や星をイメージする曲が並んだパート。「Break on Through」から「白とんび羽根」にかけての曲が該当する。

※3 天の川  
8曲目の「白とんび羽根」のうた。

※4 運河

9曲目の「Canal Grandel」のうた。

※5 バズカー

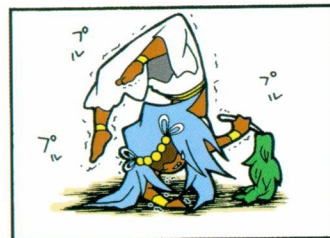
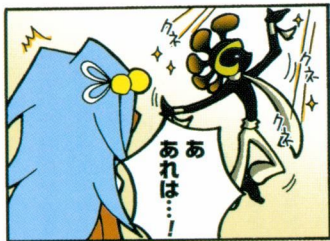
3曲目の「LOVE☆BA☆ZOOKAI」のうた。



NEW!

御心のままに

ハナ浩司



## 登場人物



Nadi

ナディ



YUKI

ユキ



Yima

イマ

pop'n music  
やくやく!  
ポップンマンガ

出張版

携帯サイト「週刊コナミ」で  
大人気連載中の4コママンガが  
「ポプマガ」にやってきたよ。  
なんと「ポプマガ」だけの新作  
マンガが1本と、「週刊コナミ」  
に掲載されたマンガのカラーバ  
ージョンが2本も読めちゃう!  
さらに、下にあるQRコードを  
使えば、ケータイで、別の新作  
4コママンガがもう1本読める  
んだ! もっと読みたい人は  
「週刊コナミ」も見てね!



携帯で新作がもう1本読めるよ!

「ポプマガ」1号読者だけの特典として、新作  
の4コママンガがもう1本用意されているんだ!  
携帯電話で下のQRコードからアクセスすると、  
読むことができるよ! もちろん無料で読めるから、  
是非アクセスしてみてね!

特設サイトへ  
今すぐアクセス!

i-mode: FOMA90XI、FOMA70XIシリーズ  
EZweb: CDMA 1X-WIN  
Yahoo!ケータイ: 3G

本サービスは、2009年12月24日までの予定です。  
QRコードは東デンソーウェブの登録商標です。



『週刊コナミ』でもっと読めるよ!

「pop'n music」の4コママンガをもっと読みたい!  
という人は、「週刊コナミ」にアクセスしてみよう。  
『週刊コナミ』はコナミの人気コンテンツを題材にした描き下ろしコミックや小説が、月額  
315円(税込)で読める、お得な携帯サイトだよ。

『週刊コナミ』トップはこちら

http://w573.jp/

通信料金は別途発生致します。

お客様が使用された通信料金については、当社は一切責任を負いません。  
一部の機種では見られない場合があります。また、内容が変更される場合があります。



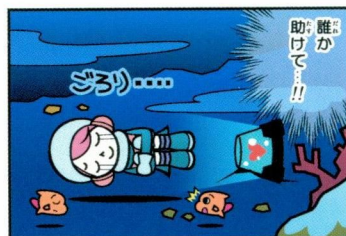
登場人物



**SARASA**  
さらさ



**MELL**  
メル



登場人物



**flow flow**  
フロウフロウ



**KIRARA**  
キララ

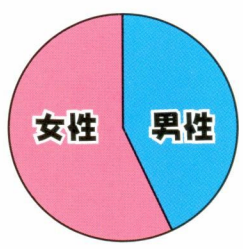




# みんなはどうなのかな？ ポツパン アンケート

## ポツパー性別チェック！

全国のポツパーさんたちの性別をチェックしてみたら、驚くべき結果がわかったよ！  
なんと、女の子ポツパーの方が多いんだ!!



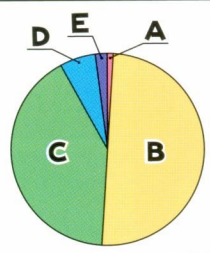
- 男性：43%
- 女性：57%

今回の調査では、女の子ポツパーの割合が多かったみたいだね！



## ポツパー年齢チェック！

10〜20代のポツパーが全体の過半数を占めた結果になったが、10歳未満のポツパーもいたよ。将来が楽しみで仕方ないね！



- A (0~9歳) : 1%
- B (10~19歳) : 50%
- C (20~29歳) : 41%
- D (30~39歳) : 6%
- E (40歳+) : 2%

10年前に10代だったポツパーが、今でも現役で遊んでくれているのかな？



今回は、ポツパーの性別と年齢をチェック！ 3号からは、みんなのポツパンに対するイメージを紹介するよ。次回のお題に投票よろしくね!!

## 次回のお題はコナウ!!

さて、今回は以下の項目についての調査を行うよ。この結果は、『ポプマガ』3号に掲載する予定なんだ。右下のQRコードから投票サイトにアクセスしてね♪

投票メ初  
2009年1月18日  
(当日送信分は有効)

今すぐ  
投票!!

**Q1** あなたのポツパン歴は？

- A：1年未満
- B：1年～3年
- C：4年～6年
- D：5年～9年
- E：10年

**Q2** あなたが難しいと思う難易度は？

- A：Lv10以下
- B：Lv11以上
- C：Lv21以上
- D：Lv31以上
- E：Lv41以上



通信料金は別途発生致します。お客様が使用された通信料金については、当社は一切責任を負いません。一部の機種では登録が難しい場合があります。また、内容が変更される場合がございます。本投票は、2009年1月18日までの受付となります。(当日送信分有効)





キミぞ挑戦!

# ポップン検定

幅広い知識が試されるポップン検定。ポップンミュージックに関わる難問珍問が、全部で10問揃っているよ。君はいくつ正解できるかな?

## ENJOY問題

Question 1  
MAX 10  
MIN 5

ポップンミュージックのポタンにない色は?

- A 赤  
B 黄  
C 緑  
D 黒

Question 2  
MAX 10  
MIN 5

ポップンミュージック12のサブタイトルは?

- A THE MOVIE  
B いろは  
C ADVENTURE  
D FEVER!

Question 3  
MAX 10  
MIN 5

このキャラクターが誰かわかるかな?

- A アツシユ  
B キング  
C ギタケン  
D ハヤト



Question 4  
MAX 10  
MIN 5

「ポップンミュージックリクエストベスト」と「Ding + program」の発売日は?

- A 1998年9月28日  
B 2008年12月24日  
C 2009年2月14日  
D 2009年3月21日

## CHALLENGE問題

Question 5  
MAX 10  
MIN 5

1曲だけ、ほかとBPMが違う曲があります。それはどの曲かな?

- A SCHI  
B Der Wald  
C 虹色  
D 濃として咲く花の如く

Question 6  
MAX 10  
MIN 5

下のシルエットは、どのタイトルのミニ&イヤミかな?

- A pop'n music 6  
B pop'n music 9  
C pop'n music 11  
D pop'n music 13 カーニバル



Question 7  
MAX 10  
MIN 5

おなじみの「ハイパーJ」シリーズ。最初に登場したのはどれ?

- A MIRACLE FLYER!!  
B North Wind  
C STARS☆☆☆  
D 夢幻ノ光

Question 8  
MAX 10  
MIN 5

ほかの「BEMANI」シリーズに収録されることがない曲はどの曲かな?

- A 榊ジャズ「明鏡止水」  
B ラメント「華」  
C キュアー「緑の風」  
D 哀愁ユーロ「MOON」

まずは、かんたんな「ENJOY問題」から挑戦してみよう!



## 答え合わせは『ボブマガ』3号で!!

この問題の解答は、「ボブマガ」3号で公開予定だよ。それまでみんなで答え合わせしてほしいんだって。「ボブマガ」2号の、クロスワードパズルにも挑戦してみてね!



## CHALLENGE問題

Question 9  
MAX 10  
MIN 5

11月某日、CDをマスターリング作業中ののはすのwacさんが向かった場所とは?

- A 東京タワー  
B ゲームセンター  
C 西武ドーム  
D 横浜中華街

Question 10  
MAX 10  
MIN 5

これらの曲をEX譜面でプレイした際、総ノート数が一番多い曲はどの曲でしょう?

- A CURUS  
B Echoes  
C MOON  
D ffff



# ポップンチャート診断

質問にYESかNOで答えていくだけで、今日選ぶとラッキー気分になれるキャラがわかるよ。右下の赤ポップ君から始めてね。



☘ Have a break ☘

今日は天気がいいから外に出かけたい気分だね♪

新作が出るたびに、全曲プレイすると決めているんだ!

ポップンの曲を聴くと元気が出るのさ

5ボタンよりも9ボタンの方がやりやすいんだ

今日は休日?

ポップンは腕よりも心意気だ!

曲が流れると、体が勝手にリズムを取ってしまうよ!

Are you Ready?



質問の答えが  
YESなら →  
NOなら →  
に進んでね!



I ♥ PM



NO POPN, NO LIFE !!

今日は **KAKERU-kun** を  
選んでみよう！

理想の異性が現れ  
るかも！ アタック  
してみてもどう？



今日は **HARA-HEITA** を  
選んでみよう！

夕食はバイキング  
に連れて行っても  
らえるかも!?



今日は **TAMAKI** を  
選んでみよう！

今日はゲーセンで  
の視線を独り占め  
できるよ!!



今日は **Timer** を  
選んでみよう！

お忍びでゲーセン  
に来たアイドルに  
出会えるかも？



今日は **OTOKO-KUN** を  
選んでみよう！

家の掃除をすると、  
思わぬところから  
収入があるかも！



今日は **ロミ夫** を  
選んでみよう！

いつもクリアでき  
なかつた曲がクリ  
アできるかも！



最近、自己記録を  
更新できたんだ！

どんな音楽を聴いて  
も、頭の中に譜面が  
浮かぶんだ

リクエストした曲は  
アルバムに入ってい  
た？

最近、ゲームが上手  
になったんだ

横で見ていた子供に  
ボタンを押されちゃ  
ったことが……

Have a  
Nice Day!

It's happy  
Everyday!

運動が得意なんだ

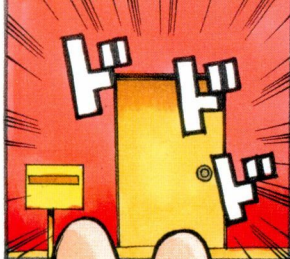
他のポッパーのプ  
レイを見るのが好  
きなんだ

激しい曲がプレイ  
したいな！

朝ごはんは  
ちゃんと食べた？

THANK  
YOU  
FOR  
PLAYING

ここは、世界中の  
ポッパーが集う  
ポップンタウン



うおお  
行ってくん  
ぜーっ！



音丸、お前の  
魂のリズムを  
奏でてこい！

わかったぜ  
父ちゃん！

負けてきたら  
夕飯又キ  
だかね！

そりゃ  
ねえぜ  
母ちゃん



今日も街の  
ポッパーたちと  
ポップン対決だ！

わくわく  
すんぜ！

待ちなさい  
音丸！

お!?  
さっそく  
挑戦者か!?

あなた一人じゃ  
あぶなつかしいから  
あたしも行く

なによ、  
せつかく  
幼なじみが  
情報を持って  
きたのに！

情報？

なんだ  
ほえみか

最近、街に  
闇刻団と名乗る  
ポップンフリークス  
が出没するんだって

みんな  
スゴ腕の  
ポッパー  
らしいよ

へっ、闇刻団だか  
何か知らねえが

この俺が  
全員撃破  
してやるぜ！

こう！  
油断してちゃ  
ダメよ

その通り  
だぜ

俺が闇刻団の  
岩顔だ

勝負しろ  
小僧!

どうした？  
怖くて震えて  
やがるのか？

怖いだとか？  
とんでも  
ねえ……

わくわくして  
震えが止まら  
ねえんだよ!

おもしろえ!  
ポッポン  
勝負だ!!

生意気な  
ヤツめ!  
いいだろう

ポータブル  
ポッポン  
スタンバイ!!

勝負だ!

※ポータブルポッポンどこでもポッポンが楽しめる優れもの

おおりやあ!

どうだ!  
この力強い  
ビート!!

なかなかだな  
……だが  
甘いぜ!!

みんなはマネしないでね!



秘技!  
ひぎ

ダンク  
ビート!!

と、跳んだ!?

みんなはマネしないでね!



ま、負けたぜ……  
だが、調子に  
のるなよ……?

閻刻団の  
総本山には  
俺よりもっと  
強いヤツがいる



上空から  
重力を利用  
したダイブ!?

それは、  
俺よりも力強い  
ビートお!?

※この作品はフィクションです。実在の人物・団体等とは一切関係ありません。



待ってるよ  
閻刻団!!

ようし、行って  
やるうじゃ  
ねえか!



お前は  
そこで……  
終わりだ

気絶

次号に続く!



今日の設定はこれで決まり!  
ポッポン  
血液型占い

2008 12/24  
2009 2/13

ここは、血液型に応じて今月の君に  
ぴったりのモードが分かるコーナー  
だよ。君の運気をアップさせる、オ  
ススメ設定も試してみよう。

あなたにオススメのモードは…  
**A** **EXPERT**モード

今月は選んだことがうまくいかない  
月。だから、決められた4曲をプレイす  
る「EXPERTモード」がオススメだよ。  
もし、1ヶ月以内に全コース制覇できたら、  
2009年はいいことづくめかも!

運気UP↑設定

- HI-SPEED × 3.0
- POP-KUN CHARA
- HID-SUD OFF
- RANDOM OFF

あなたにオススメのモードは…  
**B** **BATTLE**モード

今月のB型は勝負事に強いんだ。だから、  
友達を誘ってゲームセンターへ行  
ってみよう! もし友達とタイミング  
があわないときは、「NET対戦モード」  
で全国のポッパーに挑戦だ!

運気UP↑設定

- HI-SPEED × 3.5
- POP-KUN BEAT-POP
- HID-SUD OFF
- RANDOM OFF

あなたにオススメのモードは…  
**O** **CHALLENGE**モード

今月絶好調のO型は、ゲームに収録さ  
れている曲の中から自由に選択できる  
「CHALLENGEモード」がオススメ。  
さらに「RANDOM」に設定してプレイ  
すると、もっと運気がUPするかも!!

運気UP↑設定

- HI-SPEED × 2.0
- POP-KUN OFF
- HID-SUD OFF
- RANDOM RANDOM

あなたにオススメのモードは…  
**AB** **超!CHALLENGE**モード

今月は気分転換が必要! 普段の設  
定を一旦やめて、HI-SPEEDの限界に  
挑戦してみよう。その代わり他の設定  
はOFFでOK。この速さに慣れてしま  
うと、どの曲も楽しくなるよ!

運気UP↑設定

- HI-SPEED × 6.0
- POP-KUN OFF
- HID-SUD OFF
- RANDOM OFF

2008年  
マイベスト  
イベント&アクシデント



2号予告☆☆



このアルバムを作ることが決まったことで  
す。あとは可もなく不可もなく……(村)  
トブラン予選の後、名前につられて脇田温泉  
へ寄った。地輪がいっぱいいた(wac)  
サッカーカムエタイの夢を見たように、壁に  
でかい穴を開けてました(TOMO)  
外装をリフォーム中のため、エアコンが使え  
ない! ……この時期寒いよ(masaru)  
すり落ちるくつ下をほっといたら、靴の中で  
完全に脱げた(ゴチョウ)  
ある深夜の帰り道。踏切を優雅に渡るためき  
を見たこと。……化かされた?(shio)

アルバム「plug+program」の発売を記念し  
て、村井聖夜さんのスペシャルインタビューを  
行いませう! 新曲についてのマル秘情報も、  
たっぷり詰まっているので要チェックだよ!!

- あの曲をピアノで奏でよう!  
新曲譜面大公開!
- あのキャラが登場!?  
ポッポンファッションチェック
- ポッパーならわかるはず!  
ポッポンクロスワード

